

## Informatització Preanalítica

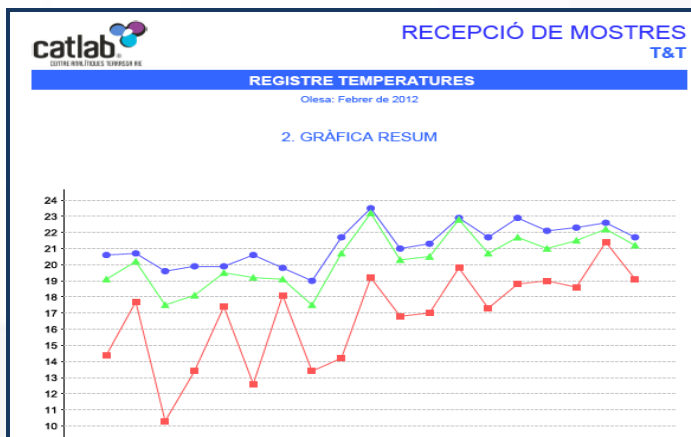
L' informatització de diferents processos de l'àrea pre-analítica, ens ha permès disposar de Indicadors de qualitat (ISO UNE-EN 15189), per tal d'aconseguir una millora continua , en una de les àrees del laboratori amb menys estandardització.

### Control de la temperatura i temps de transport de neveres

El programa T&T (BD) mitjançant un Tempstik (sensor per el control de la Temperatura i Temps), col·locat dintre de les neveres de transport de mostres , ens dona una gràfica de la temperatura i temps del trajecte, fent lectures cada tres minuts. El marge de Temperatura oscil·la entre 15-25°C i el temps màxim de transport 2h.

Disposem d'un sensor per cada una de les 14 rutes que tenim establertes a Catlab i un Indicador de qualitat del **% de temperatures fora de marge**.

En el cas de que no es compleixi, des de Catlab i via mail ens posem amb contacte amb la persona responsable del centre corresponent, per aplicar mesures correctores.



Gràfica mensual de  
Temperatures

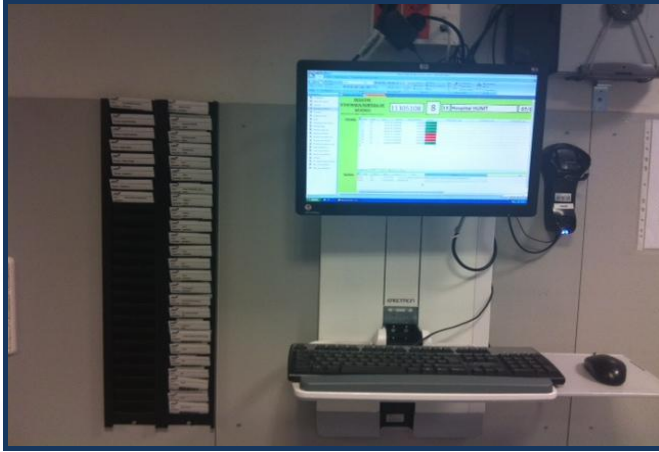
### Control de l'hora d'arribada de missatgeria i hora d'obertura de neveres

Catlab ha creat un aplicatiu GIN (Gestió integral de neveres) , per el control de missatgeria, de l' entrada i sortida de neveres a Catlab i del temps d'obertura de neveres , una vegada arribades a Recepció de mostres de Catlab

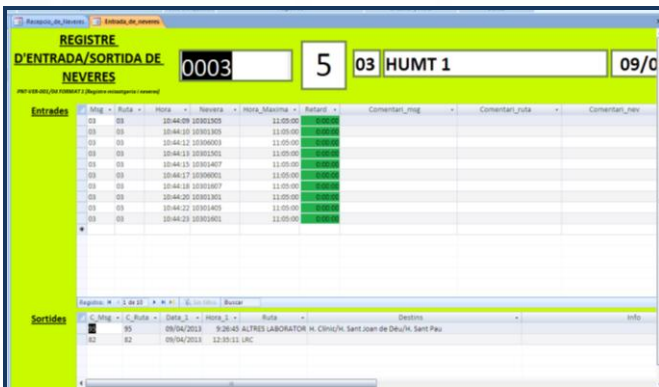
Amb aquest aplicatiu hem definit dos Indicadors de qualitat: **% de compliment d'arribada de neveres**, prèviament pactat, Ex: les neveres de Primària han d'arribar a Catlab abans de les 11:00h, per garantir la qualitat de les mostres i

# Catlab Informa

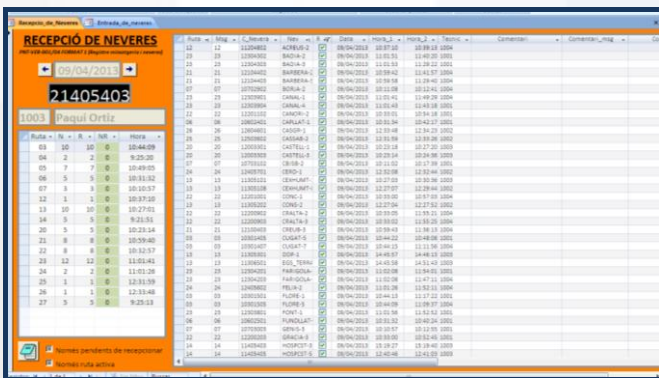
**% de compliment d'obertura de neveres** , un cop a Recepció de mostres, les neveres s'han d'obrir quan abans millor per continuar garantint la qualitat de les mostres. Aquest temps d'obertura l'hem fixat en un màxim de 60 minuts.



Cada un dels missatgers al arribar escaneja el seu codi de barres en el programa i els codis de barres externs de les neveres.

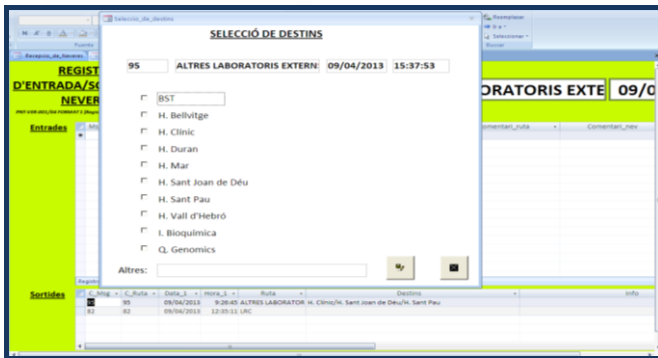


En el programa GIN queda gravat el codi de la nevera, el codi del missatger, el de la ruta i l'hora d'arribada.



El tècnic que obre la nevera, també s'identifica i un cop buida, llegeix el codi de barres intern de la nevera, quedant registrat al GIN l'hora d'obertura.

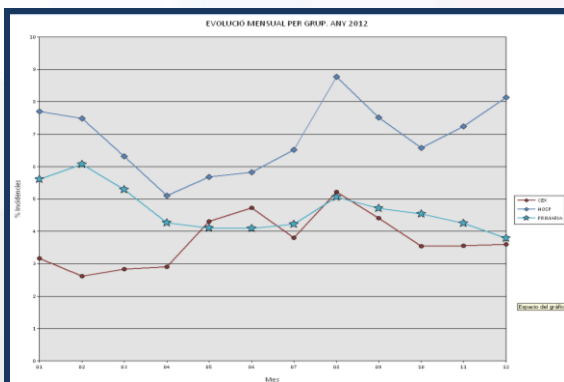
# Catlab Informa



Els missatgers que recullen mostres de Catlab per portar-tes a altres laboratoris, també s'identifiquen i s'obre un desplegable per seleccionar el centre

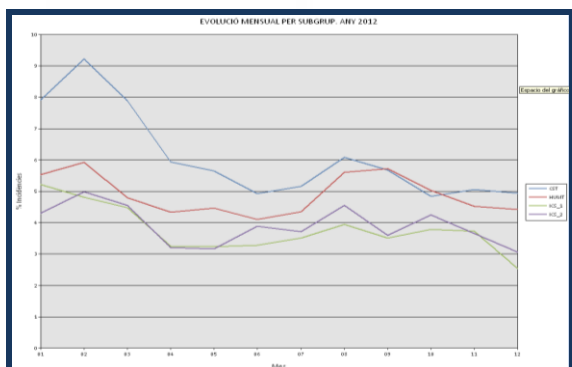
## Registre d'incidències Pre-analítiques

Diàriament Catlab fa arribar a cada centre d'extracció, un llistat amb les incidències Pre-analítiques del dia anterior, per si els centres han de tornar a programa al pacient i mensualment es fan arribar unes gràfiques comparatives dels diferents grups (Primària, Hospitalària i Consultes Externes) i subgrups (diferents CAPs), amb aquest programa d'incidències (PIC) també s'han definit dos Indicadors de qualitat : **% incidències global/ total de peticions** i **% d'incidències per diferent tipus de mostra / total de peticions** per tots els centres.

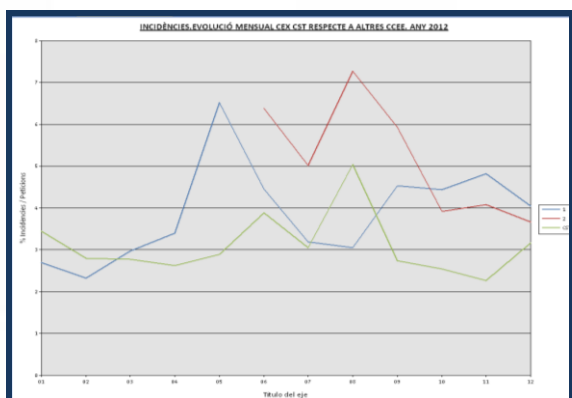


Evolució d'incidències del any 2012 per grups de Hospitalària, Primària i Consultes Externes

# Catlab Informa



Evolució d'incidències del any 2012 dels 4 subgrups de la Primària



Evolució d'incidències del any 2012 dels 3 Subgrups de Consultes Externes

**Núria Barba**  
Responsable Extra Analítica  
CATLAB  
Tel. 93.748.56.00 - ext. 5007 / 616.26.51.66  
[nbarba@catlab.cat](mailto:nbarba@catlab.cat)

**Toni Alsius**  
Responsable Bioquímica  
CATLAB  
Tel.93.748.56.00-ext. 5004  
[aalsius@catlab.cat](mailto:aalsius@catlab.cat)