

Catàleg de Catlab

A l'octubre del 2009 Catlab va fer difusió del seu propi catàleg de proves en format PDF.

La seva distribució es va fer a totes les persones de l'àmbit sanitari a les que Catlab dona servei.

Les actualitzacions del catàleg es faran trimestralment via informàtica, per això s'aconsella no fer còpies en format paper.

Cerca de proves en el Catàleg de Catlab amb format PDF

Al CST el catàleg de Catlab es pot consultar des d' Intranet del CST (Assistencial /Documentació clínica /Guies i protocols /Servei de laboratori /Catàleg de servei) i des de la pagina Web del CST.



Directori <http://consorci.csdt.es/pagesIntranet/index.jsp>

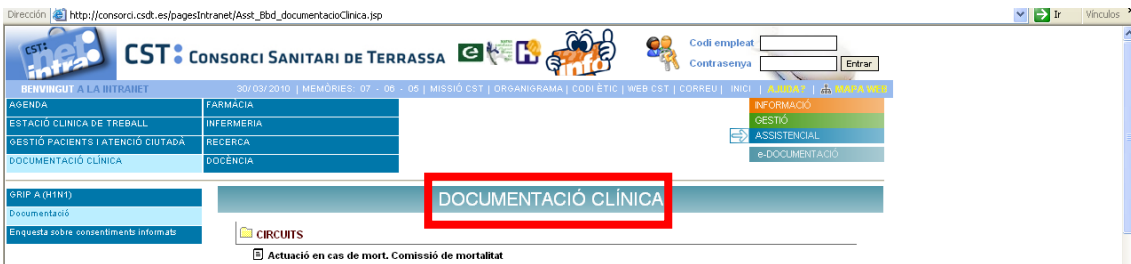
CST: CONSORCI SANITARI DE TERRASSA

30/03/2010 | MEMÒRIES: 07 - 08 - 09 | MISSIÓ CST | ORGANIGRAMA | CODI ÈTIC | WEB CST | CORREU | INICI | [ACCEDIR](#) | [WEB DEL CST](#)

Informació	Gestió	Assistencial
AGENDA - CST	RECURSOS HUMANS	AGENDA
COMUNICACIÓ I DIFUSIÓ EXTERNA	COMPRES I REPOSICIÓ DE MATERIAL	ESTACIÓ CLÍNICA DE TREBALL
CST US INFORMA "A TOTS" ...	REPARACIONS HOSPITAL - CAPS	GESTIÓ PACIENTS I ATENCIÓ CIUTADA
ANUNCIAT - VEN O INTERCANVIA!	PLANTILLES NOVA MARCA	DOCUMENTACIÓ CLÍNICA
"LA BOTIQUETA"	QUALITAT DOCUMENTACIÓ	INFERMERIA
SUGGERIMENTS	FORMACIÓ	RECERCA
MANJADOR - MENUS	DEPARTAMENT DE DOCUMENTACIÓ	DOCÈNCIA
ROBER	LES MEVES DADES PERSONALS	

NOTÍCIES

- Publicació del Flaix CST nº 122 a la Intranet
- Convocatòria interna-oberta 1 terapeuta ocupacional + cronograma (modificat) + barem
- Convocatòria interna-oberta pel personal administratiu de la direcció de gestió de pacients



Directori http://consorci.csdt.es/pagesIntranet/Asst_Bbd_documentacioClinica.jsp

CST: CONSORCI SANITARI DE TERRASSA

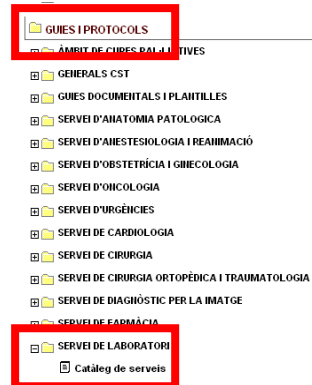
30/03/2010 | MEMÒRIES: 07 - 08 - 09 | MISSIÓ CST | ORGANIGRAMA | CODI ÈTIC | WEB CST | CORREU | INICI | [ACCEDIR](#) | [WEB DEL CST](#)

AGENDA	FARMÀCIA
ESTACIÓ CLÍNICA DE TREBALL	INFERMERIA
GESTIÓ PACIENTS I ATENCIÓ CIUTADA	RECERCA
DOCUMENTACIÓ CLÍNICA	DOCÈNCIA

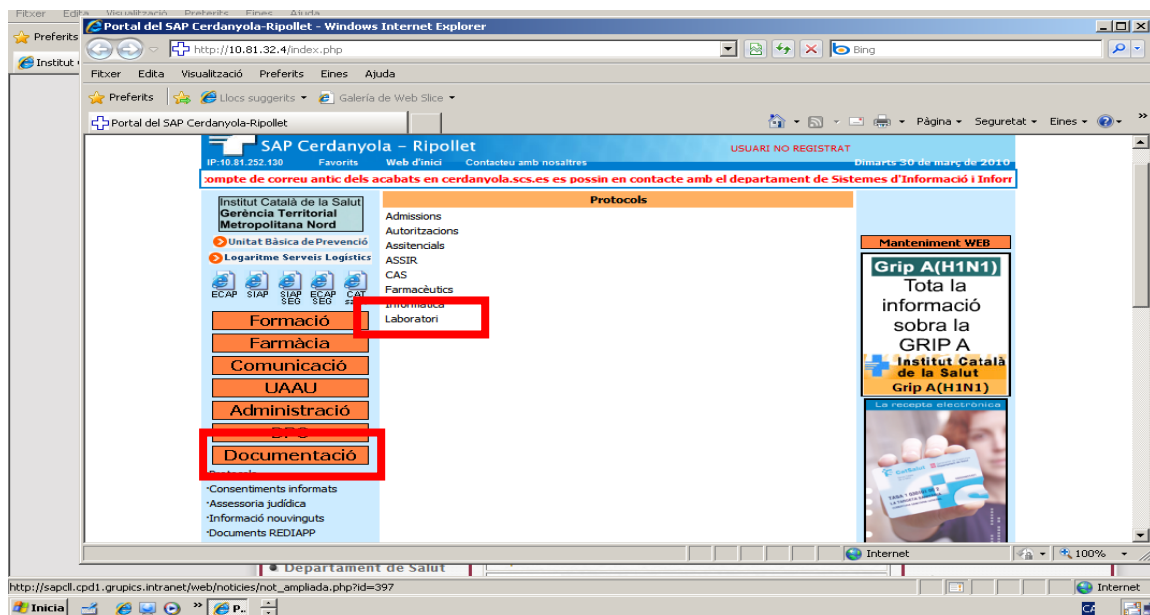
DOCUMENTACIÓ CLÍNICA

CIRCUITS

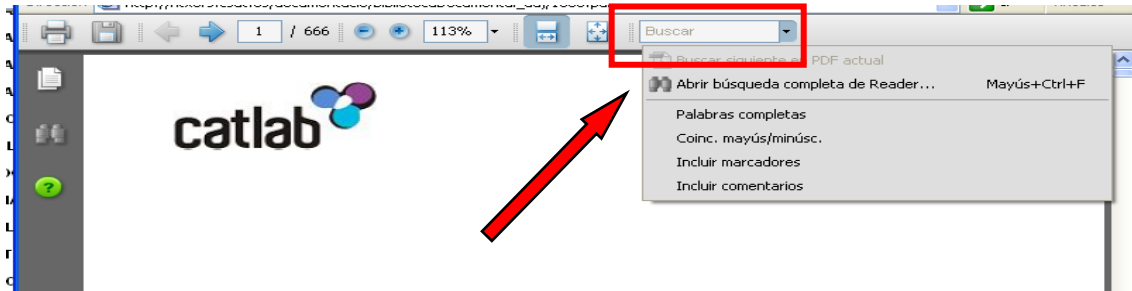
Actuació en cas de mort. Comissió de mortaltat



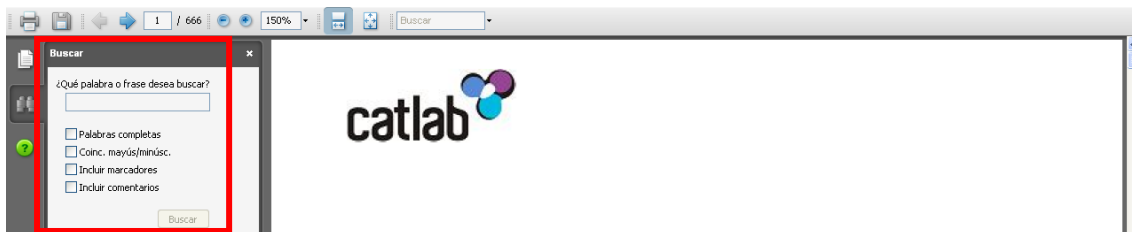
Al diferents centres del ICS el Catàleg de Catlab es pot consultar des de les Intranets de la SAP Sabadell i/o SAP Cerdanyola-Ripollet (Documentació/Protocolos/Laboratori)



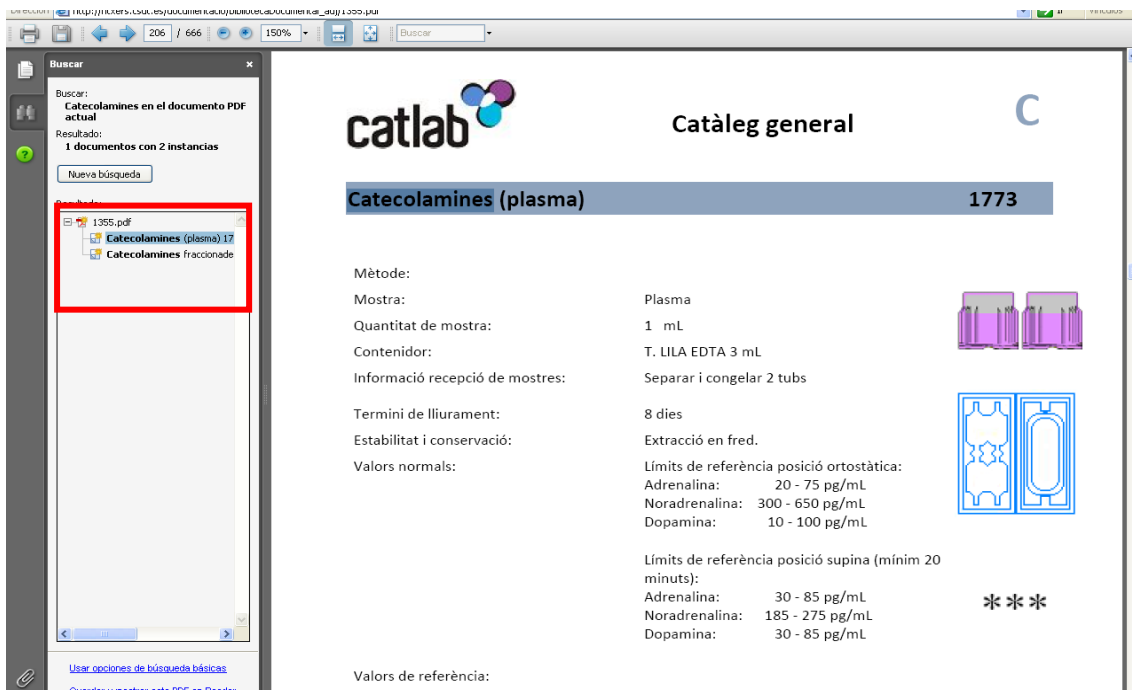
La cerca de proves en el catàleg es pot realitzar en la barra d'eines del acrobat, posant el nom en el requadre "buscar" o be obrint la pestanya i clicant "Abrir búsqueda de Reader.." amb l'ícona dels binocles.



Al clicar s'obre un desplegable i des d'aquest es pot fer una cerca mes completa.



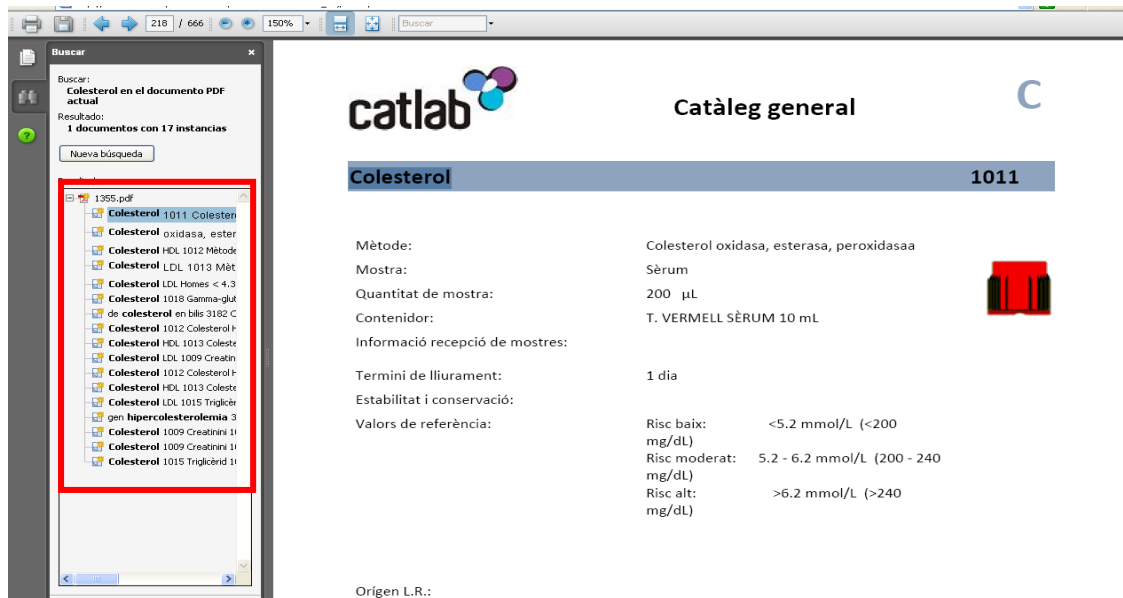
Un cop feta la cerca, s'obre la pagina amb totes les especificacions per la magnitud demandada



A screenshot of the Catlab web interface showing search results for 'Catecolamines (plasma)'. The search results are displayed in a table format. The search bar shows 'Catecolamines en el documento PDF actual' and 'Resultado: 1 documentos con 2 instancias'. The search results are listed as follows:

1355.pdf	Catecolamines (plasma) 17	Catecolamines fraccionada
<p>Catecolamines (plasma) 1773</p> <p>Mètode: Plasma</p> <p>Mostra: 1 mL</p> <p>Quantitat de mostra: T. LILA EDTA 3 mL</p> <p>Contenedor: Separar i congelar 2 tubs</p> <p>Informació recepció de mostres:</p> <p>Termini de lliurament: 8 dies</p> <p>Estabilitat i conservació: Extracció en fred.</p> <p>Valors normals:</p> <p>Límits de referència posició ortostàtica:</p> <p>Adrenalina: 20 - 75 pg/mL</p> <p>Noradrenalina: 300 - 650 pg/mL</p> <p>Dopamina: 10 - 100 pg/mL</p> <p>Límits de referència posició supina (mínim 20 minuts):</p> <p>Adrenalina: 30 - 85 pg/mL</p> <p>Noradrenalina: 185 - 275 pg/mL</p> <p>Dopamina: 30 - 85 pg/mL</p> <p>Valors de referència: ***</p>		

En el requadre de resultats de la cerca, es poden veure totes les diferents proves en que surt la magnitud sol·licitada.



The screenshot shows a web browser window displaying the Catlab website. On the left, a search results sidebar is visible, listing various cholesterol tests. The main content area shows the details for 'Colesterol 1011'. The sidebar lists the following items:

- 1355.pdf
- Colesterol 1011 Colester
- Colesterol oxidasa, ester
- Colesterol HDL 1012 Mètode
- Colesterol LDL 1013 Mèt
- Colesterol LDL Homes < 4.3
- Colesterol 1018 Gamma-glut
- de colesterol en bilis 3182 C
- Colesterol 1012 Colesterol I-
- Colesterol HDL 1013 Coleste
- Colesterol LDL 1009 Creatin
- Colesterol 1012 Colesterol I-
- Colesterol HDL 1013 Coleste
- Colesterol LDL 1015 Triglicèr
- gen hipercolesterolemia 3
- Colesterol 1009 Creatinina 11
- Colesterol 1009 Creatinina 11
- Colesterol 1015 Triglicèrid 11

The main content area displays the following information for 'Colesterol 1011':

- Mètode:** Colesterol oxidasa, esterasa, peroxidasa
- Mostra:** Sèrum
- Quantitat de mostra:** 200 µL
- Contenidor:** T. VERMELL SÈRUM 10 mL
- Informació recepció de mostres:**
- Termini de lliurament:** 1 dia
- Estabilitat i conservació:**
- Valors de referència:**
 - Risc baix: <5.2 mmol/L (<200 mg/dL)
 - Risc moderat: 5.2 - 6.2 mmol/L (200 - 240 mg/dL)
 - Risc alt: >6.2 mmol/L (>240 mg/dL)
- Origen L.R.:**

En una propera actualització , s'afegiran els PDF de les diferents instruccions de recollida de mostres pel pacient, per tal d'unificar-les.

Per qualsevol dubte podeu trucar a Catlab.

Toni Alsius
Responsable Bioquímica
CATLAB
Tel. 93.748.56.00 - ext. 5004
aalsius@catlab.cat